



**AGRICULTURES  
& TERRITOIRES**  
CHAMBRE D'AGRICULTURE  
GIRONDE

**REGARDS**

sur **2020-21**



## *au sommaire*

4

Actions COVID

7

Transition environnementale et climatique

11

Filières agricoles et diversification

15

Valorisation des territoires

22

Viticulture œnologie

26

Renouvellement des générations  
Appui administratif aux exploitants

28

L'agriculture girondine en chiffres

31

Focus sur notre organisation



**AGRICULTURES  
& TERRITOIRES**  
CHAMBRE D'AGRICULTURE  
GIRONDE

17 cours Xavier Arnozan - CS 71305  
33082 Bordeaux Cedex

Tél. 05 56 79 64 00  
[accueil@gironde.chambagri.fr](mailto:accueil@gironde.chambagri.fr)

Réalisation PAO/CA33  
Crédit photo CA33/Maria Alberola/Alban Gilbert/AdobeStock

[gironde.chambre-agriculture.fr](http://gironde.chambre-agriculture.fr)



Jean-Louis Dubourg  
Président de la Chambre  
d'Agriculture de la Gironde

## le mot de...

Je suis heureux de vous présenter ce document qui retrace les principales actions réalisées par la Chambre d'Agriculture de la Gironde au cours de cette période hors normes, marquée par une pandémie mondiale et ses conséquences économiques pour de nombreuses filières.

Pendant toute cette période, j'ai personnellement relayé les problématiques agricoles au sein de la cellule de crise hebdomadaire mise en place par la Préfète de Région. **Nous avons fait remonter les difficultés rencontrées** : la fermeture des marchés de plein air lors du premier confinement, les problèmes de recrutement des saisonniers, et bien sûr, sur la **situation de crise de la filière viticole** qui reste

durement touchée notamment par les nombreux mois de fermeture des bars et restaurants. **Nous avons aussi agi**, en proposant un protocole sanitaire pour les Marchés de Producteurs de Pays, en créant la plateforme «Nos producteurs chez vous», en amplifiant le Drive Fermier, en accompagnant les agriculteurs les plus fragilisés au travers d'un nouveau dispositif «Agir Vite» réalisé en collaboration avec les professionnels du droit et de la comptabilité.

Plus récemment, **la Chambre d'Agriculture a alerté les Pouvoirs Publics** suite aux épisodes de gel des 7 et 8 avril 2021. Les élus et les services se sont ainsi mobilisés auprès des nombreux viticulteurs et arboriculteurs touchés par ce sinistre.

Au-delà de ces actions, nous avons continué à avancer sur les enjeux stratégiques :

- **la transition environnementale et climatique** au travers, en particulier du programme VITIREV, le lancement de projets sur le stockage du carbone, la plantation de haies...
- **la diversification de la production agricole** girondine en lançant une initiative forte pour promouvoir de nouvelles filières peu présentes dans notre département, créatrices de valeurs pour les agriculteurs et les territoires,
- **la valorisation des territoires** en renforçant le lien avec les collectivités territoriales, pour l'installation de nouveaux agriculteurs, pour favoriser les circuits de proximité...
- **le «bien vivre ensemble»** entre agriculteurs et riverains grâce à une Charte départementale signée par 16 partenaires et officiellement approuvée par la Préfecture.

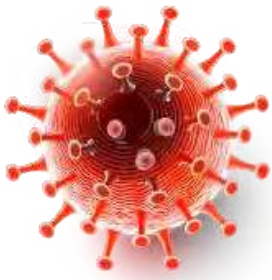
Les techniciens et ingénieurs de la Chambre d'Agriculture restent ainsi mobilisés pour accompagner l'ensemble des agriculteurs et viticulteurs en leur apportant un conseil indépendant et performant pour relever les défis auxquels ils sont confrontés.

**Jean-Louis Dubourg**

*Président de la Chambre d'Agriculture de la Gironde*







# Actions COVID

## Nos Producteurs Chez Vous

Pour faire face à la crise liée au Covid et permettre aux producteurs d'**écouler leurs productions**, La Chambre d'Agriculture, associée à la métropole bordelaise, a proposé **un service de livraisons de produits à domicile** «Nos producteurs chez vous». Les clients avaient également la possibilité de récupérer leur commande chaque mardi sur la place des Quinconces.

Nos producteurs  
chez **VOUS**

### *Ce qu'il faut retenir !*

**Création et gestion d'une plateforme virtuelle et physique** pendant les 2 mois du premier confinement

**1 400** commandes  
sur avril et mai 2020

**30** producteurs

**725** consommateurs

**92 000** euros de CA

## Les Apéritifs Vignerons



Afin d'aider les viticulteurs en sortie de premier confinement, les réseaux Bienvenue à la ferme et Marchés des Producteurs de Pays ont imaginé **les Apéritifs Vignerons** sur le principe d'un **rendez-vous tous les vendredis soir de mi-juin à fin août**.

Cette opération a connu un vif succès dès 2020, elle est reconduite en 2021.

Pour 9 €, les clients ont droit à une **dégustation de vin** accompagnée de délicieuses **tapas fermières**. Une façon de découvrir autrement la vie et le travail des viticulteurs.

Un joli succès populaire !



**UNE TRENTAINE DE VISITEURS  
ACCUEILLIE PAR SITE ET PAR SOIR  
UNE VINGTAINE DE VITICULTEURS  
ENGAGÉE DANS LA DÉMARCHE**



## accompagnement **COVID** et **PLAN DE RELANCE**

Les services de la Chambre d'Agriculture se sont fortement mobilisés auprès des exploitants dès le 1<sup>er</sup> confinement.

- Mise en place d'une **cellule de veille et d'information des agriculteurs** sur les aspects réglementaires, accueil du public, livraisons, disponibilité de la main d'œuvre ainsi que sur les aides Covid : flash info hebdomadaires aux agriculteurs, newsletters, mises à jour du site de la Chambre d'Agriculture
- **Négociations avec l'Administration** de l'ouverture des marchés municipaux, des horticulteurs et information des horticulteurs
- **Enquête auprès de 700 viticulteurs** en période de premier confinement Covid sur leur analyse de la situation de leur exploitation et de leurs besoins
- **Plan de relance** : communication large sur les mesures du Plan de Relance de l'Etat dès décembre 2020 avec information et conseil individuel aux personnes intéressées

Difficultés financières ?  
Ne subissez plus

Bénéficiez de l'opération

**agir vite**

AGRICULTURES & TERRITOIRES  
QUATRE D'ANNOUILLE  
ORNE

05 56 79 64 14  
www.parcoursinnoce.chambre.fr

Des rendez-vous gratuits et confidentiels dans nos antennes avec des conseillers de la Chambre d'Agriculture et des professionnels du droit pour établir avec vous un plan d'actions.

## agir plutôt que subir

Fin 2020, l'**opération Agir vite** rassemble des **partenaires professionnels du droit** et de la **comptabilité**. Dans le contexte économique dégradé actuel, l'objectif est d'**inciter les agriculteurs à anticiper sur l'évolution de leur situation économique et financière**, à ne pas attendre, agir plutôt que subir.

Une démarche innovante qui allie les **compétences techniques** des techniciens de la Chambre d'Agriculture, **juridiques** des professionnels du droit et **économiques** des comptables.

**Des rendez-vous anonymes et gratuits**

Début juillet 2021, **70 exploitants** ont eu au moins un rendez-vous avec un conseiller de la Chambre d'Agriculture.

**25 %** ont ensuite pris rendez-vous avec un **professionnel du droit** pour trouver des solutions de règlement des dettes dans une **démarche à l'amiable avec les créanciers**, le temps de mettre en place des actions plus structurelles sur leur exploitation.



# lutte contre les **aléas climatiques**

La Chambre d'Agriculture accompagne activement  
**les viticulteurs sur la lutte contre le gel**

**Animation d'un groupe de viticulteurs du libournais** depuis juillet 2019 : identification des besoins (formations, mutualisation, échanges...)

**Formations pour mieux appréhender le gel printanier**  
(formations complètes en décembre 2019, février et mars 2021)

**Création en 2021, d'un GIEE sur l'adaptation au changement climatique** avec la FD CUMA 33 et avec l'appui technique du Conseil des Vins de Saint-Emilion et du GDON du libournais pour fédérer et mutualiser les moyens

**Analyse, en partenariat avec la Chambre Régionale d'Agriculture, des retours d'expérience du gel 2021**, préconisation sur les matériels les plus adaptés et lancement d'une expérimentation sur la **taille tardive**



Visite sur le terrain  
Samedi 10 avril 2021

## Gel d'avril 2021

**Forte mobilisation de la Chambre d'Agriculture face au gel d'avril qui a gravement touché le département**

- Messages de prévention et de conseil sur les suites du gel sur vignes
- Recensement des pertes : **1 300** relevés terrain sur vigne effectués par les conseillers de la Chambre d'Agriculture, cartographie des pertes moyennes à la commune
- Organisation de **missions calamités** avec la DDTM dans le cadre de la procédure calamités agricoles sur arboriculture (pruniers, pommiers, noyers, noisetiers, kiwis...), pertes de récolte potentielle sur vignes, mortalité de jeunes plantations et de vignes adultes, plantes ornementales, Ginko Biloba, myrtilles, pépinières de noisetiers...
- Collaboration étroite avec la DDTM et les partenaires sur la gestion des **mesures exceptionnelles Gel des Pouvoirs Publics**.
- Information des agriculteurs sur ces mesures



# TRANSITION

## environnementale et climatique



La Gironde en **1<sup>ère</sup>** position pour le Bio et HVE



En **Gironde**,  
près de **1 500** exploitations Bio  
un des **1<sup>ers</sup>** départements pour le Bio  
avec **+ 30 %** en un an  
**15 %** des surfaces

La Chambre d'Agriculture accompagne de plus  
en plus d'exploitations dans le cadre de la  
conversion, de l'accompagnement technique et  
du conseil en Bio.



le leadership **HVE**  
**1<sup>er</sup>** département français  
près de **2 000**  
exploitations certifiées

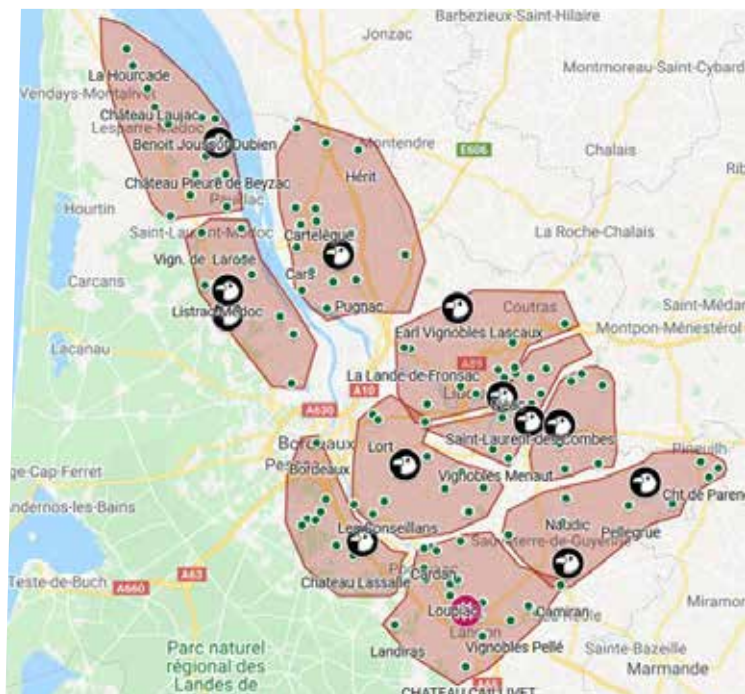
« Pour continuer à être leader dans les démarches environnementales et pour faire face aux critiques, il semble nécessaire de valoriser les efforts des exploitations de notre département, via la certification HVE option A et des exigences complémentaires. »

Yann Montmartin, Directeur pôle Bio et Transition Agricole



En **2021**, avec le soutien du Conseil Régional de Nouvelle-Aquitaine, la Chambre d'Agriculture a souhaité développer un autre mode d'accompagnement vers la Bio via des collectifs appelés **Grappes**.

Le succès est au rendez-vous avec l'atteinte des **150** viticulteurs adhérant à cette démarche dès sa **1<sup>ère</sup>** année de lancement.



150 inscrits

11 parrains

74 réunions  
de mars à  
septembre

1 reportage  
« La Vigne »

3  
animateurs  
CDA33



# Sortir des herbicides

Baisse de **- 24 %**  
d'herbicides en Gironde  
en 1 an (source DRAAF)

La Chambre d'Agriculture accompagne les viticulteurs dans la **réduction de l'usage des herbicides**, avec :

- son offre d'accompagnement individuel
- ses journées techniques :  
DémoBio, la Vie sans Herbi...
- de multiples formations
- l'animation des groupes Dephy et groupes 30 000



29 juillet 2020 / Saint-Quentin de Caplong  
8 juillet 2021 / Braud et Saint-Louis

## Journées consacrées à l'agriculture biologique

Format : Ateliers de démonstration de matériels

Thèmes : Optimisation de la pulvérisation en viticulture

Travail du sol en viticulture et grandes cultures

Atelier maraîchage en 2021

### Ateliers pulvérisation

Présentation du contrôle des pulvérisateurs  
Réglage des pulvérisateurs  
Présentation de capteurs innovants

### Ateliers de la conversion Bio à la production

Présentation du Réseq Bio  
Diagnostics pré-conversion et accompagnement  
Témoignage d'un viticulteur accompagné par la Chambre d'Agriculture

### Ateliers entretien des sols en viticulture

Démonstrations d'outils de travail du sol (Zasso X-Power, tondeuses Aedes, Acolyte, Sabi Agri enjambeur électrique, Belhomme cadre 2/3m, enjambeur électrique Naïo)

### Grandes cultures

Outils de désherbage mécanique et témoignages issus du groupe 30 000 Grandes Cultures Bio



### le bilan

**300** personnes présentes



#### Démonstrations par groupes

imposées par les contraintes sanitaires



Prises de vue pour le montage d'un film qui sera utilisé pour nos actions de communication

**TERRA VITIS**  
plaisir du vin terre vivante



La Chambre d'Agriculture participe à l'ensemble des **démarches environnementales** engagées par la **filière viticole** :

animation de l'association Terra Vitis, accompagnement du SME des Vins de Bordeaux, et de la démarche RSE «Bordeaux cultivons demain», initiée par le CIVB.





# Bilan Carbone

Au-delà de la baisse de ces émissions, l'agriculture a un rôle clé à jouer dans la lutte contre le dérèglement climatique en réintroduisant dans le sol, le carbone en excès dans l'atmosphère (cultures intermédiaires, couverture des sols, implantation d'arbres, gestion des prairies...). Dans cette perspective, la Chambre d'Agriculture propose aux viticulteurs et agriculteurs des **diagnostics carbone** visant à réduire les émissions de GES et à préconiser des mesures d'agriculture «régénératrice».

**+ 0,4 % = en théorie**

**l'augmentation de la quantité de carbone contenu dans les sols par an qui permettrait de compenser l'augmentation annuelle de CO<sub>2</sub> dans l'atmosphère**



## Photovoltaïque

La Chambre d'Agriculture a lancé un nouvel accompagnement destiné aux agriculteurs soucieux de **diversifier leurs revenus en installant des panneaux photovoltaïques sur bâtiments agricoles**. Elle offre plusieurs niveaux d'accompagnement adaptés aux besoins de chaque projet dans un souci d'efficacité.

*L'objectif : faire bénéficier l'agriculture du développement des énergies renouvelables en Gironde*

## Plantation de haies

Après avoir accompagné ensemble près d'une soixantaine de dossiers de plantation d'arbres depuis 2019, une convention de partenariats a été signée le 1<sup>er</sup> avril 2021 entre l'association Arbres et Paysages et la Chambre d'Agriculture.

Les deux organismes ont répondu ensemble à l'appel à projet «**Plantons des haies**» du Plan de relance. L'objectif est de créer 50 km de haies en 2 ans.



Signature convention  
Arbres et Paysages et CA 33

Hubert Hiss,  
Pdt Ass. Arbres et Paysages  
Jean-Louis Dubourg,  
Pdt Chambre Agriculture

# Des solutions numériques pour réussir la transition en agriculture et viticulture

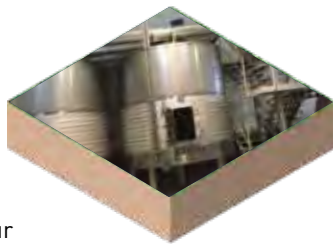
La Chambre d'Agriculture propose des outils connectés modernes et performants au service de toutes les filières agricoles

**PROVITI**  
**mes parcelles**  
L'accélérateur de performance



Outil cartographique qui permet d'enregistrer toute sa traçabilité avec son **application mobile dédiée** disponible même en mode déconnecté ; mais aussi un véritable **outil de gestion complet** d'exploitation (indicateurs HVE, gestion des stocks, calcul de marge, balance globale azotée, plan de fumure...).

**ma**  
**ca**  
**ve**



Une **solution numérique** pour enregistrer toutes les **interventions œnologiques** des vendanges jusqu'à la mise en bouteilles

**PROaGRI**  
**mes parcelles**  
L'accélérateur de performance

Outil **leader** des solutions **numériques** agricoles

**+ 35 000** clients en France

**Meilleur rapport qualité-prix** du marché

L'accompagnement idéal de votre **certification environnementale**

## nouveautés

### Smartbox Keyfield

Dispositif embarqué pour assurer une **traçabilité automatique** des interventions enregistrées directement dans MesParcelles

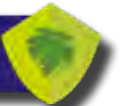
### Keyfield by Mesparcelles

Application smartphone pour un enregistrement des **interventions phyto avec un tracking/GPS** assuré par votre smartphone

### Mes Certifications

Solution numérique pour la gestion de la **certification HVE** inter-opérable avec MesParcelles pour éviter la ressaisie des données

**DeciTrait**



En 2022, l'OAD viticole Decitrait sera intégré dans MesParcelles pour un service toujours plus performant qui s'adapte à vos **contraintes environnementales et sociétales de réduction des intrants**

**mes parcelles**  
L'accélérateur de performance

**Toutes les données de votre exploitation à portée de main**





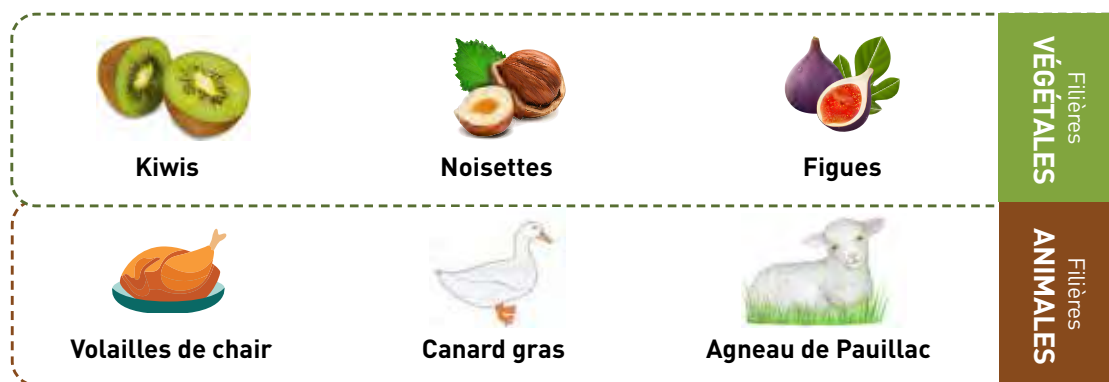
# Filières agricoles et **DIVERSIFICATION**



+ de **100** agriculteurs,  
viticulteurs et partenaires

ont participé à la **journée Diversification**  
organisée à La Coupole de Saint-Loubès  
en mars 2021

Présentation de **6** filières qui recrutent de nouveaux agriculteurs



Animation de **16** ateliers autour de la diversification en Gironde  
(filières émergentes, nouveaux modes de commercialisation...)

En 2021, **la Chambre d'Agriculture se structure**  
pour répondre aux demandes liées à la diversification



## La Chambre d'Agriculture lance une **filière chanvre** en Gironde

**pour** ►

- Structurer un **bassin de production durable** en Gironde sur 150 ha avec un groupe d'agriculteurs et une unité de transformation
- Faire découvrir la graine de chanvre comme **ressource alimentaire**
- Intégrer la fibre de chanvre dans **les matériaux de construction**



### Nos partenaires

Fédération du Bâtiment  
Communautés de communes  
PNR Médoc  
Pôles territoriaux...

21 mai 2021

**3 groupes de travail** ont été constitués pour co-construire ce nouveau projet.

Les 1<sup>ères</sup> réunions se sont tenues début juillet.



## D éveloppement du **maraîchage**

La Chambre d'Agriculture, en partenariat avec l'**Association Technique Fruits et Légumes** et **Agro Bio Gironde**, participe au développement des productions de maraîchage. Ses conseillers apportent un conseil technique et soutiennent l'**installation de nouveaux maraîchers**.

### quelques chiffres 2020

+ de **20** producteurs accompagnés par la Chambre d'Agriculture

**36** nouveaux maraîchers installés en Gironde



Un **appui spécifique** est apporté à la filière

**70** producteurs concernés sur environ **300** ha





# FORÊT

Les conseillers forestiers de la Chambre d'Agriculture ont maintenu, en 2020 et 2021, les **actions auprès des propriétaires forestiers** malgré les contraintes sanitaires.

• **Conseil individuel**  
auprès des sylviculteurs

• **Expérimentations** :  
mise en place d'essais et mesures sur **pin maritime** (mélange feuillus pin, Gis, fertilisation, comparaison plantation semis, première éclaircie, courte révolution....) et **robinier** (comparaison éclaircies, adaptation aux sols...)

• **Finalisation du projet mycosylviculture** :  
coordination des parcelles de référence, mise en place de travaux, animation du réseau des producteurs de cèpes, élaboration des dossiers de demande de subvention des propriétaires

• **Animation du GPF Médoc** :  
groupes de travail, journée découverte du pin Taeda

• **Animation du GPF Sud-Gironde** :  
réunion sur la transmission de la propriété forestière et journée/visite de propriété

## GRANDES CULTURES

Des essais innovants pour **s'adapter aux nouvelles pratiques et au changement climatique**

La Chambre d'Agriculture a mis en place de nombreux **essais et rencontres techniques sur le terrain** tout au long de la campagne 2020/2021. Ces rencontres permettent de **favoriser les échanges techniques** entre agriculteurs.

Les résultats font l'objet de publications.  
**13 Bulletins de Santé du Maïs** ont été rédigés et diffusés par la Chambre d'Agriculture.

retenus  
thèmes



- **Couvert végétal** dans le Libournais
- **Céréales à paille** dans le Blayais
- Culture de **betterave fourragère** et de **maïs ensilage** dans le secteur de Coutras
- Culture à **vocation énergétique** en Sud-Gironde
- Culture de **chanvre**
- Conduite **Bio pommes de terres** de plein champ
- **Tour de plaine Bio** en collaboration avec le GRCETA

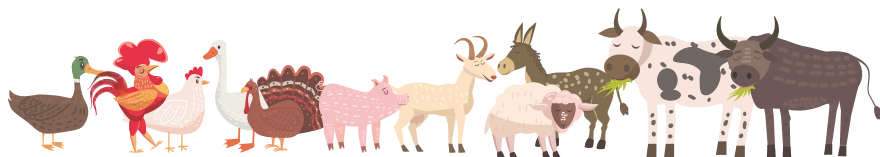
## ELEVAGE



**+ de 300 élevages bovins** adhérents de **SYNEL**, outil internet pour le suivi technique et administratif du troupeau

### les réalisations 2020-2021

- 25** dossiers d'investissements en bovins et ovins caprins
- 10** dossiers Bas Carbone, HVE et Bien-être animal
- 40** contacts et projets principalement en volailles et production ovine/caprine



## Gestion de l'eau



Renforcement de l'équipe Gestion de l'eau : **embauche d'une nouvelle hydrogéologue** début 2021 chargée du suivi des SAGE et de l'appui aux irrigants pour toutes les procédures administratives

Des **messages techniques** adaptés pour gérer au plus près l'irrigation, en 2020 :

**17** messages hebdomadaires de conseil envoyés à **600** irrigants et **70** organismes agricoles

Forte augmentation des projets d'accès à l'eau : en 2020, la Chambre d'Agriculture a accompagné **plus de 70 projets d'accès** à l'eau concernant essentiellement des projets d'**installation en maraîchage**.



# Valorisation des **TERRITOIRES**



L'association **Aux prés des cuisiniers**, créée en 2020 avec le soutien de la Chambre d'Agriculture, de la Région et du Département, **regroupe les acteurs des filières alimentaires de la Gironde** à travers 5 collèges (acteurs de la production, bénéficiaires, société civile, membres associés, Organismes Professionnels Agricoles).

**Objectif** : **faciliter l'accès à une alimentation locale et de qualité** en restauration collective, **via une interface numérique** entre l'offre et la demande, à travers un accompagnement technique auprès des adhérents.

L'association travaille en étroite collaboration avec la Chambre d'Agriculture et la Démarche Alimentaire Territoriale du Sud-Gironde, territoire d'expérimentation au potentiel de **19 000 repas/jour**.

chiffres clés

**41** adhérents dont  
12 collectivités  
23 acteurs de la production

**18 300** euros de CA  
depuis septembre 2020

**3,5** tonnes de **produits**

+ de **200** fiches produits

**9** collectivités accompagnées  
par la Chambre d'Agriculture sur  
du diagnostic de site



# **Marchés des Producteurs**

En 2020, sur les **21 municipalités** partenaires, **8 ont souhaité maintenir les Marchés des Producteurs** avec restauration soit **15 marchés**.

En 2021, le dynamisme est reparti avec de nouvelles municipalités entrant dans la démarche. Le bilan de ces soirées est très positif avec une forte fréquentation.

Le protocole sanitaire est scrupuleusement respecté par les producteurs, les organisateurs et les consommateurs.

Les marchés maintenus en 2020 ont apporté aux 50 producteurs engagés un retour économique indispensable dans une période où quasiment tous les événements ont été annulés sur le département.

La caution de la Chambre d'Agriculture dans l'organisation des marchés a été un véritable gage de sécurité auprès des municipalités partenaires.



*à retenir !*

Un **chiffre d'affaires**  
pour l'ensemble des producteurs  
estimé à

**114 500 €** sur la saison

en moyenne

**400 repas servis** par soirée



## RESTAURATION COLLECTIVE

La Chambre d'Agriculture poursuit les actions et les partenariats pour le développement et la structuration des filières

### **Convention Bordeaux Métropole**

Travail sur les filières conventionnelles dans le cadre du Conseil Consultatif de Gouvernance Alimentaire Durable et l'analyse des opérateurs économiques du territoire

### **Projet Alimentaire de Territoire**

La Chambre d'Agriculture travaille avec les PAT émergents et labellisés dans la définition de leur stratégie de **développement des approvisionnements de qualité**, en particulier les PAT du Grand Libournais, du PNR Médoc, du Cœur Entre-Deux-Mers et la DAT du Sud Gironde

### **Filières**

Accompagnements des opérateurs dans la réponse aux appels d'offres, formations des producteurs, rencontre des acheteurs type groupements d'achats

### **Accompagnements individuels**

Audits de collectivités, formation et accompagnement dans le cadre du **Plan de relance**

### **Partenariats**

Développement de partenariats avec **InterBio Nouvelle-Aquitaine et Gironde Ressources**







## DRIVE FERMIER GIRONDE 2020-2021 : un vif succès !

### *Effet confinement*

Commandes x par **5**  
Panier moyen **+ 45 %**

### *Un nouveau site*

plus ergonomique

[gironde33.drive-fermier.fr](http://gironde33.drive-fermier.fr)

**46** producteurs dont

**11** nouveaux

**5 400** nouveaux clients

**240** commandes/semaine  
en moyenne

**52 €** de panier moyen







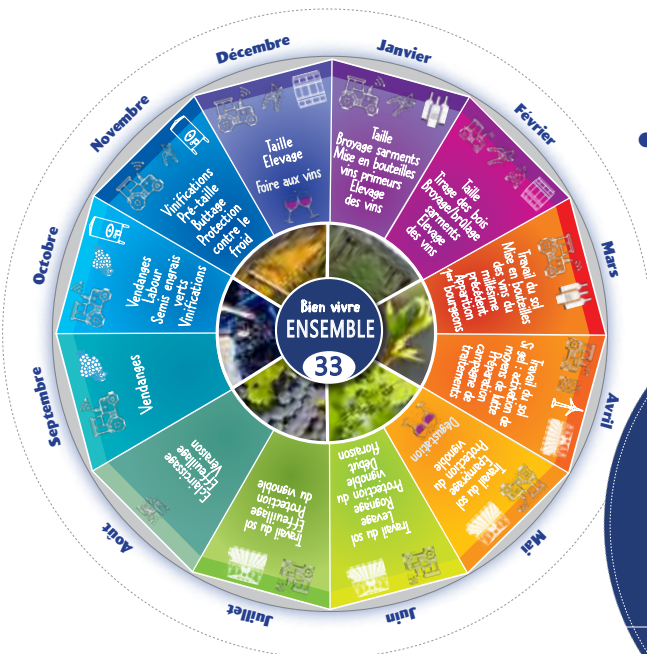
A l'initiative de la Chambre d'Agriculture et de 16 partenaires,

## Le Bien Vivre Ensemble en Gironde

# c'est :



- Une **charte** sur l'utilisation des produits phytosanitaires validée par la Préfecture le 29 juin 2020 après une concertation publique de près de 1 000 réponses



- Des **supports de communication** pour favoriser le **dialogue** entre riverains, agriculteurs et élus locaux



- Un **kit d'information** à destination des élus locaux et des agriculteurs
- Des **formations** pour accompagner les viticulteurs dans le cadre du Vinopôle :

**DéfiPulvé** (7 sessions, 67 agriculteurs)

**DéfiPulvé Xpert** (2 sessions, 21 conseillers formés), sur le dialogue sociétal...

- Une **application mobile** d'information des riverains «**BVE 33**»

déjà + de **900** utilisateurs (contributeurs et riverains)



# Action de protection des sites sensibles

(accueillant des personnes vulnérables)



## Partenariat en Haute Gironde

dans le cadre d'un **contrat local de santé**  
(ARS et Communauté de Communes de l'Estuaire)



pour accompagner les viticulteurs dans la  
**transition vers des conduites sans  
CMR** et si possible en Agriculture Biologique



pour des **parcelles** identifiées  
**à proximité de sites sensibles**  
(école, centre hospitalier, maison de retraite...)

**4** sites **sensibles**  
viticulteurs **identifiés**

- Un **accompagnement technique personnalisé** au cours de la saison 2021
- Un **diagnostic pulvé** pour chaque viticulteur
- Des réunions de **médiation, vulgarisation des pratiques** avec les riverains ou sites sensibles

# AGRICULTURE URBAINE



La Chambre d'Agriculture a participé aux **48 heures de l'agriculture urbaine** qui ont eu les **24 et 25 avril** dans l'agglomération bordelaise. Au programme, une multitude d'événements en plein air dont des visites de jardins et de fermes : **la famille Sournac**, maraîchers à Eysines et **la famille Dubourg**, producteurs de lait à Pessac ont ainsi ouvert les portes de leurs fermes. Ce festival a été l'occasion de **réfléchir à l'alimentation** dans une logique durable, à l'amélioration du **cadre de vie** par la végétalisation et au lien entre producteurs et citadins.



# Comment accompagner les **collectivités territoriales** dans leurs **projets agricoles et alimentaires** de territoire ?



Focus sur l'**étude du potentiel agronomique des terres en vue d'une installation ou d'une nouvelle production alimentaire**

La Chambre d'Agriculture propose une **étude globale** pour vérifier :

- l'**aptitude du sol** à une production agricole (en particulier maraîchère),
- les **possibilités d'irrigation** à partir des ressources naturelles du sous-sol,
- la présence ou non des **réseaux d'eau et d'électricité**,
- la **possibilité de construire** pour les besoins de l'exploitation agricole et mesurer les contraintes pesant sur le projet d'un point de vue environnemental.

Cette approche globale permet un éclairage utile à la collectivité désireuse de conforter l'agriculture sur son territoire.

La Chambre d'Agriculture de la Gironde accompagne les collectivités territoriales, notamment dans le cadre de leur **Programme Alimentaire de Territoire (PAT)** sur des thématiques très diverses : installation et transmission, foncier, restauration collective, environnement...



# Pourquoi stocker du foncier ?

Pour **mettre en concordance** temporelle des projets d'installation et de la disponibilité foncière

## Comment ?

A partir de l'analyse agronomique de ce foncier, la SAFER peut décider, après avis de son comité technique et de la Région, de l'acheter, de le garder en stock jusqu'à 3 ans pour le proposer à un porteur de projet désireux de s'installer. La Région prend à sa charge les frais financiers, assurances et impôts engagés pour le financement du bien, le temps de sa rétrocession à un candidat.

Les CDC sont également mobilisées pour financer les études d'exploitation préalables au choix du bien, et pour accompagner le porteur de projet sur la participation à l'équipement des différents réseaux indispensables au projet, l'aménagement de la voirie, la gestion temporaire des bâtiments stockés par la SAFER...

Quant à la Chambre d'Agriculture, elle met toute son expertise pour l'accompagnement technique des collectivités.



Signature convention de stockage du foncier

Michel Lachat, SAFER Gironde  
Corinne Martinez, CDC de Montesquieu  
Thomas Solans, Chambre d'Agriculture



# 8 antennes ADAR

Les Antennes ADAR de la Chambre d'Agriculture sont animées par **une double vocation** :

- ➔ Mettre en œuvre les **actions de développement agricole et rural au niveau de la petite région** comme relais de la Chambre d'Agriculture
- ➔ Apporter des **services de proximité aux agriculteurs** : conseil viticole, conseil technique, conseil d'entreprise, formation et information, développement local et services individualisés



Feu vert pour le **GIEE**

## «**Méthanisation Brannens AgriMetha**»

L'**Association Brannens AgriMetha au pays d'Auros**, grâce à l'appui de la Chambre d'Agriculture, vient d'être reconnue comme **GIEE «Méthanisation et gestion des digestats collectives dans le pays d'Auros (33)»**. Depuis 2017, l'Antenne ADAR de Langon-Mazères est impliquée dans ce projet regroupant 18 structures susceptibles d'apporter des marchandises au méthaniseur dont **15 agriculteurs du secteur**. Le GIEE travaillera essentiellement sur la **gestion financière** du projet et l'**accompagnement des exploitations** à la production des 300 ha de Cultures Industrielles à Vocation Énergétique et à la valorisation du digestat de méthanisation.

### OBJECTIF

Obtenir par méthanisation  
une **production moyenne annuelle**  
minimale de biométhane de

**9 millions de KWh/an**

A terme, un **complément de revenu** pour les agriculteurs mais aussi un projet collectif positif en termes d'aménagement de ce secteur du Sud-Gironde.



*Visite de chantier*  
*Juin 2021*

- Travaux de **terrassement** et **VRD** terminés
- Démarrage début juillet de la construction des **silos de stockage** et **cuves** de méthanisation

### BUDGET

**5,5 millions**  
d'euros



# VITICULTURE ŒNOLOGIE



Le projet VitiREV, pour «**Innovons pour des Territoires VITicoles Respectueux de l'Environnement**», mobilise de nombreux partenaires autour d'une réduction du recours aux pesticides. Lancé en 2019, ce projet construit autour de 3 volets et 9 axes, s'étale sur 10 ans.

## La Chambre d'Agriculture dans VitiRev

### Action 1-1

Animation de l'**Archipel des Laboratoires Innovation Territoriale**»

### Action 5-1

«**Innovier sur le matériel végétal**»

Partenaire sur la création variétale sur un projet **Newvine** du CIVB

Projet de création d'une **Serre Insect Proof** de prémultiplification sur le site de Blanquefort en 2022

### Action 5-3

«**Co-construire des interfaces centrées sur les utilisateurs**»

Réalisation un **outil d'aide à la décision BOCQS** (Boîte à Outil de Caractérisation de la Qualité des Sols) issu de nos projets d'expérimentation (OAD disponible sur le site internet du [www.vinopole.fr](http://www.vinopole.fr))



Développement avec le CIVB, de l'**application gratuite BVE33** qui permet aux agriculteurs de renseigner les interventions qu'ils réalisent sur leurs parcelles et de partager l'information avec les titulaires de l'application.

### Action 5-5

«**Vignobles Expérimentaux**»

Projet centré sur les conservatoires de biodiversité et la création d'un vignoble expérimental

### Action 6-2

«**Participer à la transformation des métiers de conseil, mise en place d'un réseau de conseillers agroéquipement**»

### Action 9-2

«**Observatoire des coûts de production et des stratégies**»

Mesure des conséquences économiques des changements de pratiques sur les exploitations viticoles

### Axe 6

«**Diffuser et favoriser l'adoption des bonnes pratiques auprès des acteurs de la filière**»

Animation et coordination des actions







**3 565**  
vins candidats



**1 084**  
médailles  
attribuées  
soit **30,4 %**



31 MAI - 9 JUIN 2021

## Concours de Bordeaux Vins d'Aquitaine

En raison du **contexte sanitaire**, les dégustations se sont déroulées en petit comité de **12 à 20 dégustateurs professionnels** (œnologues, négociants, courtiers, viticulteurs, maîtres de chai...) et amateurs, membres de clubs de dégustation.

### 28 séances sur 3 sites :

Lycée agricole de Blanquefort, Planète Bordeaux à Beychac-et-Caillau et ODG Médoc à Pauillac

## L'expertise renforcée de nos œnologues

Le marché du vin connaît, depuis quelques années, de profonds bouleversements se caractérisant par une **concurrence accrue** et une **évolution des modes de consommation et des attentes des consommateurs**.

Dans un souci de coller le plus possible aux attentes du marché, la Chambre d'Agriculture a pris l'initiative d'organiser des **rendez-vous entre œnologues et metteurs en marchés**.

Après une 1<sup>ère</sup> édition en 2020, au Vinopôle de Blanquefort entre négociants et œnologues, une 2<sup>ème</sup> édition en juillet 2021 a été réalisée en partenariat avec le CIVB.



# VINOPOLE BORDEAUX-AQUITAINE

## Un nouveau projet d'envergure régionale

Le Vinopôle, c'est désormais **5 partenaires**

(IFV, EPLEFPA Bordeaux-Gironde, Chambre d'Agriculture Gironde, CIVB et IVBD).

Réuni en assemblée générale constitutive le jeudi 12 novembre 2020, le Vinopôle s'est fixé une **nouvelle feuille de route** ambitieuse, organisée autour de 5 grands axes.

- Le **changement climatique et l'agro-écologie** au cœur de cette nouvelle dynamique : évaluation des potentialités agronomiques et œnologiques des variétés résistantes, analyse de nouvelles mesures prophylactiques, création d'un vignoble expérimental et d'une halle technologique
- La **réduction des intrants** : expérimentation de nouvelles méthodes alternatives aux produits phytosanitaires, recherche sur la gestion des sols pour diminuer le recours aux herbicides et engrais chimiques
- L'**adaptation des profils produits** aux attentes des consommateurs
- La **durabilité économique des exploitations** : création de différents outils d'aide à la décision notamment en vue d'un changement de pratiques
- La **formation** : former les viticulteurs et les jeunes pour **construire la viticulture de demain**







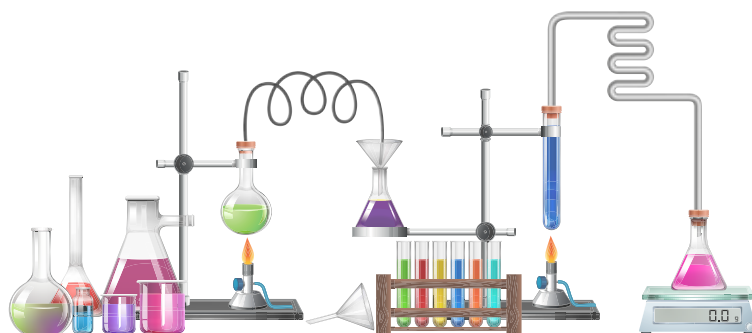
## Laboratoires d'analyses

Les laboratoires d'analyses de **Blanquefort**, de **Soussac** et de **Bergerac** offrent aux viticulteurs une gamme complète d'**analyses œnologiques, microbiologiques, de contaminants** (analyses fines) et d'**obturateurs** (bouchons).

L'activité est en développement constant grâce à des prestations placées sous le signe de la qualité (accréditation Cofrac) et portées par une équipe de spécialistes et d'experts impliqués au quotidien au service de la filière.



**200 000 analyses** ont été réalisées par les laboratoires de la Chambre d'Agriculture



## TITRIVIN

Maintien de l'activité en dépit des contraintes sanitaires qui ont perturbé la production avec nos fournisseurs

+ de **15 0000** ampoules **TITRIVIN** vendues pour les laboratoires ainsi que des kits spécifiques pour les utilisateurs de Foss

Pour rappel, la Chambre d'agriculture est **accréditée Producteur de Matériau de Référence** par le COFRAC pour **TITRIVIN**.



## Conseil viticole et œnologique

Une équipe d'une **vingtaine de conseillers viticoles** et de **15 œnologues** est au service des viticulteurs, caves coopératives, maisons de négoce pour délivrer un accompagnement indépendant «**du raisin au verre**» prenant en compte les enjeux économiques, environnementaux et du changement climatique.

L'**accompagnement vers la viticulture biologique** est en nette évolution. Les conseils en **agroéquipement** (réglage des pulvérisateurs, réglage des outils de travail du sol) sont en forte hausse.

Conséquence de l'évolution de la réglementation concernant la **séparation conseil-vente** (loi Egalim), la Chambre d'Agriculture a élargi son actuel agrément aux préconisations phytosanitaires au nouveau **Conseil Stratégique Phytosanitaire** (CSP). Ainsi, nous sommes en mesure d'offrir aux agriculteurs le CSP qui sera nécessaire **pour obtenir son Certiphyto**.

## Matériel Végétal

Le matériel végétal (cépages, porte-greffes, clones) constitue un maillon essentiel de la filière. La Chambre d'Agriculture dispose dans ce domaine d'un savoir-faire reconnu. Elle est agréée par l'IFV comme **Centre de Sélection et de Prémultiplication de la Vigne** dont la production alimente les pépiniéristes de la filière. Les enjeux actuels sont de produire des plants sains, résistant aux maladies et adaptés au changement climatique.



Mise en place d'une nouvelle équipe pour poursuivre les projets de sélection et d'amélioration du matériel végétal, concernant la sélection clonale et les variétés à des fins d'adaptation, ou des variétés résistantes



### **P**rojet de serre **Insect-Proof** à Blanquefort

Pour préparer la **production de demain**, la Chambre d'Agriculture s'est engagée avec les partenaires (SPVGSO, CIVB, IFV) dans un **projet de serre Insect-Proof** de démonstration pour la production de plants de vigne en conditions contrôlées.

# Renouvellement des GENERATIONS



## les chiffres 2020 de l'installation

**216** nouveaux installés en agriculture  
(hors transferts entre époux et personnes déjà installées)

soit **+13 %** par rapport à 2019

**60 %** sont chefs d'exploitations à titre principal  
soit **130** (et **44 %** de manière exclusive)

**Hors cadres familiaux = 62 %** de l'effectif total,  
mais seulement **53 %** des exploitants à titre principal.

**39 %** disposent d'une formation agricole  
**51 %** des exploitants à titre principal

**33 %** produisent en Agriculture Biologique

**48 %** sont passés au Point Accueil Installation

Les **autres productions**, plutôt stables ou à la baisse, sont principalement l'**arboriculture**, les **plantes à parfum**, l'**élevage herbivore** (bovins viande, bovins lait, ovins, caprins), l'**horticulture**, l'**apiculture**, les **canins**, les **palmipèdes gras**.

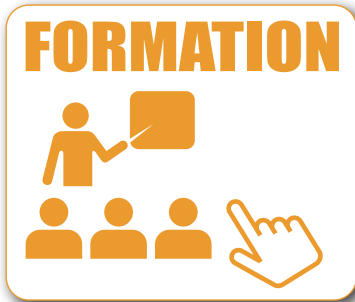
**142 personnes** (65 %) ont **moins de 40 ans** à la création de leur entreprise

Parmi cette population, **55 personnes** (soit 39 % des moins de 40 ans)

ont demandé le bénéfice des **aides jeunes agriculteurs**  
**11 personnes remplissaient les conditions d'accès** sans en avoir fait la demande.







Des formations à distance (digitales) mixtes avec du présentiel ont été initiées en 2020 et développées en 2021 en partenariat avec 4 autres Chambres d'Agriculture de la région.

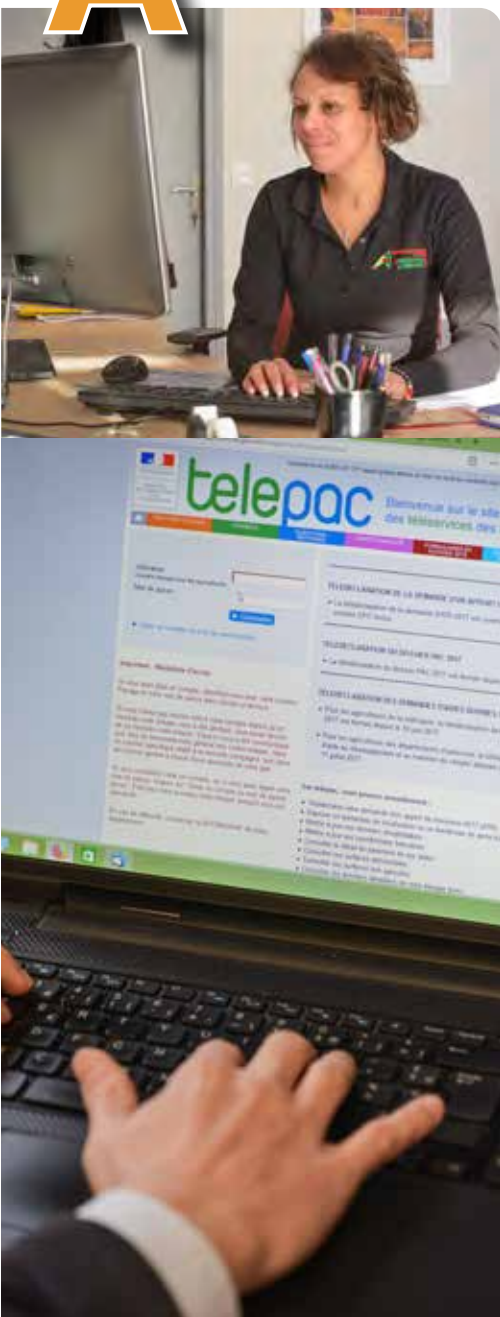
L'activité **Formation** de la Chambre d'Agriculture s'est maintenue à haut niveau en 2020 malgré le Covid.

**1 403** agriculteurs et salariés d'exploitation formés

Une large palette de THÈMES

- Gestion des sols/zéro herbicide
- Gestion des effluents
- Démarches environnementales (HVE, AREA, TERRA VITIS, SME...)
- Biodynamie
- Productions végétales
- Productions animales
- Gestion des risques
- Commerce
- Certiphyto
- Œnologie
- Transformation des produits à la ferme
- Restauration collective
- Optimiser sa pulvérisation

# A P P U I A D M I N I S T R A T I F a u x E X P L O I T A N T S



**Pac 2020-21** près de **1 300** exploitants accompagnés dans leurs déclarations, principalement à distance du fait du premier confinement strict en 2020 (même nombre en 2021)

L'appui administratif aux exploitants par les **conseillers d'entreprise** et les **assistantes d'antennes** a porté en 2020 sur :

**228** dossiers de **restructuration** et d'**investissements France AgriMer**

**196** tenues de **compte de gestion et TVA** pour des exploitations individuelles et des Asah d'irrigation/syndicats de marais/bassins versants

**174** exploitations pour lesquelles les **bulletins de paie** des salariés ou des **formalités douanières** ont été tenus

**1 704**

c'est le nombre de **dossiers traités** par le CFE en 2020  
-16 % dû à la pandémie

- 853 viticulteurs (-28 %),
- 192 éleveurs d'herbivores,
- 50 céréaliers,
- 126 maraîchers-horticulteurs,
- 31 centres équestres,
- 166 sylviculteurs,
- 51 ostréiculteurs,
- 39 apiculteurs,
- 172 éleveurs de petits animaux (essentiellement chiens et chats),
- 16 bailleurs ruraux,
- 87 pour des fonds agricoles,
- 8 autres

ont effectué des formalités.

## Centre de Formalités des Entreprises

**509** créations d'entreprises (-6 %) dont **110** sociétés

**843** modifications d'exploitations (-20 %)

**354** cessations d'activité

**43 %** de sociétés

**55 %** d'exploitations individuelles

**2 %** d'indivisions

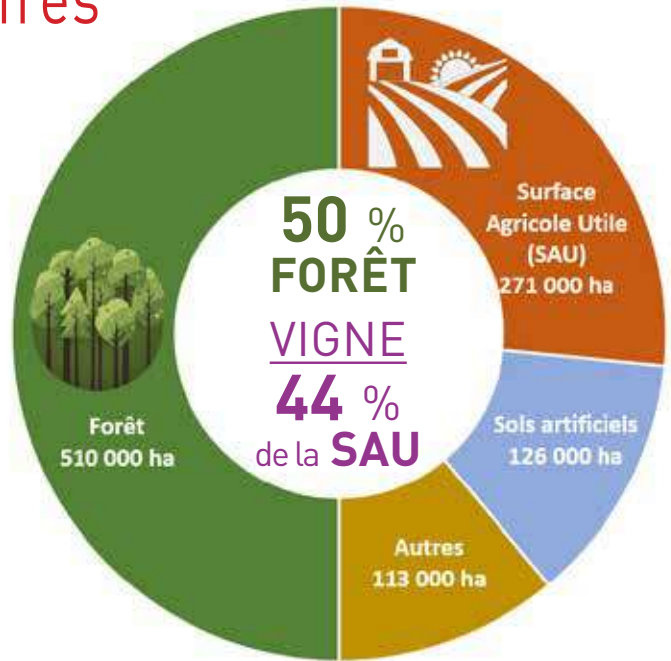


# L'AGRICULTURE

## GIRONDINE en chiffres



**5 800**  
exploitations  
agricoles



### Répartition des terres par production



VIGNES

**120 000** ha



CEREALES  
OLEO-PROTEAGINEUX

**43 911** ha



PRAIRIES  
FOURRAGES

**77 020** ha



LEGUMES  
MÂIS DOUX

**9 411** ha



CULTURES  
FRUITIÈRES

**1 565** ha

### Récolte de bois

en milliers de m<sup>3</sup> rond sur écorce



BOIS ENERGIE

**210** milliers de m<sup>3</sup>



BOIS DE TRITURATION

**1 204** milliers de m<sup>3</sup>



BOIS D'ŒUVRE

**1 095** milliers de m<sup>3</sup>



## CÉRÉALES

### 36 280 ha



MAÏS  
26 820 ha



BLÉ  
5 860 ha



ORGE TRITICALE  
2 270 ha



AUTRES  
2 100 ha

## OLÉO-PROTÉAGINEUX

### 7 631 ha



TOURNESOL  
4 115 ha



SOJA  
1 890 ha



COLZA  
940 ha



PROTÉAGINEUX  
660 ha



## ÉLEVAGE



800 élevages  
bovins viande

50 élevages  
bovins laitiers

45 000 bovins sur  
50 000 ha de prairies



1 100 élevages  
et détenteurs  
d'ovins caprins



120 élevages  
de volailles  
et palmipèdes



## INDICATEURS ÉCONOMIQUES

Valeur de l'ensemble des  
productions agricoles

2,284 milliards  
d'euros  
(hors subventions)

94 % produits végétaux

4 % services

2 % produits animaux

Valeur des  
productions végétales

2,135 milliards  
d'euros  
(hors subventions)

95 % vins

11 % fruits, légumes  
et horticulture

2 % céréales oléagineux

2 % autres

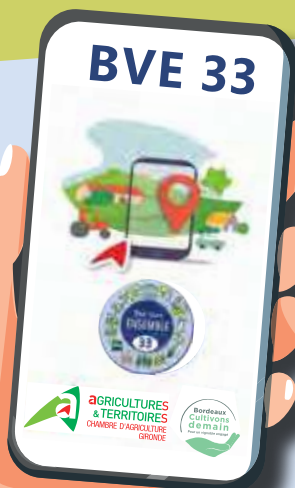


# Téléchargez **BVE 33**

l'application mobile pour **informer** et **être informé** des travaux réalisés dans les vignes.

La Chambre d'Agriculture de la Gironde et le CIVB (Conseil Interprofessionnel du Vin de Bordeaux) ont lancé au printemps **une application mobile gratuite** permettant aux agriculteurs girondins d'informer efficacement les riverains et promeneurs lorsqu'une intervention a été effectuée ou est en cours. Baptisée BVE 33 pour «**Bien Vivre Ensemble**», cette application s'inscrit dans une démarche globale. L'objectif étant de **favoriser un dialogue apaisé et constructif entre agriculteurs et riverains**.

## 1 appli / 2 profils



### Côté viticulteurs/agriculteurs

Les viticulteurs/agriculteurs téléchargent l'application, créent **un compte «contributeur»**, sélectionnent leurs parcelles et choisissent les informations à communiquer : traitements, travaux en cours ou encore alertes météorologiques comme le gel ou la grêle.

### Côté citoyens

Il suffit de **télécharger l'appli** et grâce à la géolocalisation, l'utilisateur sera **informé en temps réel des activités réalisées dans le vignoble ou dans les champs**.



Avec **BVE 33** les agriculteurs **informent leurs riverains**



**Une information en temps réel** des travaux réalisés dans les parcelles



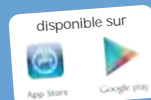
**Un climat serein et apaisé** entre voisins pour bien vivre ensemble



**Une relation de confiance** et un dialogue constructif entre agriculteurs et usagers des espaces ruraux



**AGRICULTURES & TERRITOIRES**  
CHAMBRE D'AGRICULTURE GIRONDE



Tutoriels et informations sur [www.gironde.chambre-agriculture.fr](http://www.gironde.chambre-agriculture.fr)





AGRICULTURES  
& TERRITOIRES  
CHAMBRE D'AGRICULTURE  
GIRONDE

# FOCUS 2020-21

## notre organisation



Institution publique et professionnelle, la Chambre d'Agriculture fédère l'ensemble des acteurs du monde agricole. Deux missions essentielles l'animent : d'une part, **un rôle d'avis et de conseils auprès des Pouvoirs Publics** au nom de l'intérêt général agricole ; d'autre part, **un rôle d'intervention** et tout spécialement de conseil auprès des agriculteurs et des collectivités. Force de propositions et d'actions, la Chambre d'Agriculture s'affirme comme un acteur incontournable du **développement économique et social** des filières et des territoires ruraux.

## une organisation répartie sur **15** sites

### • à Bordeaux (siège social)

Pôles **Entreprises Formation Prospective économique**  
**Filières agricoles et Diversification**  
**Valorisation des territoires**  
**Bio et Transition agricole**  
**Développement commercial Relations publiques**

17 cours Xavier Arnoz - CS 71305  
33082 Bordeaux Cedex  
Tél. 05 56 79 64 00 / [accueil@gironde.chambagri.fr](mailto:accueil@gironde.chambagri.fr)

### • à Blanquefort

Pôle **Viticulture Œnologie**  
39 rue Michel Montaigne - CS 20115  
33295 Blanquefort Cedex  
Tél. 05 56 35 00 00 / [vigne-vin@gironde.chambagri.fr](mailto:vigne-vin@gironde.chambagri.fr)

### • sur l'ensemble du département

8 antennes ADAR / 2 GPF / 5 Œnocentres

Pour adresser un e-mail :  
initiale du prénom + point  
+ nom de votre interlocuteur suivi de  
[@gironde.chambagri.fr](mailto:@gironde.chambagri.fr)

Exemple avec Pauline Durand :  
[p.durand@gironde.chambagri.fr](mailto:p.durand@gironde.chambagri.fr)

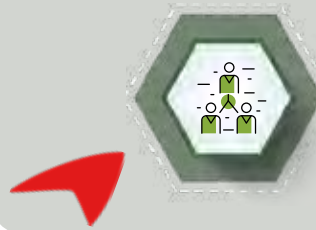
Réalisation PAO/CA33 - Illustrations AdobeStock - Juin 2021



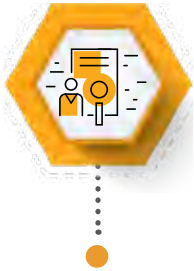
Certification ISO 9001 pour les activités  
du pôle Viticulture Œnologie,  
pour la Formation et le Conseil  
Organisme agréé conseil à l'utilisation  
des produits phytopharmaceutiques  
sous le n° AQ 01560



# 6 pôles d'activité



- Président  
**Jean-Louis DUBOURG**
- Directeur Général  
**Thierry MAZET**



## PÔLE ENTREPRISES FORMATION PROSPECTIVE ÉCONOMIQUE

Directeur : **Philippe ABADIE**  
Tél. 05 56 79 64 14  
entreprises@gironde.chambagri.fr

**Installation**  
**Transmission**  
PAI - CFE

**Formation**

**Conseil Entreprise**  
PAC - Conseil commercial

**Économie**

Coûts de production

**Développement forestier**



## PÔLE FILIÈRES AGRICOLES ET DIVERSIFICATION

Directeur : **François RAUSCHER**  
Tél. 05 56 79 64 21  
elevage@gironde.chambagri.fr

*En appui : Philippe MOUQUOT*  
Tél. 06 73 99 94 35  
p.mouquot@gironde.chambagri.fr

**Productions végétales hors vigne**

Maraîchage  
Grandes cultures  
Fruits et légumes  
Appui aux irrigants

**Elevage**

**Diversification**

Méthanisation  
Photovoltaïque



## PÔLE VALORISATION DES TERRITOIRES

Directrice : **Magali ARDILEY**  
Tél. 06 88 33 42 47  
m.ardiley@gironde.chambagri.fr

*En appui : Laurent COURAU*  
Tél. 05 56 79 64 12

*l.courau@gironde.chambagri.fr*

**Relations collectivités**

Projets de territoire  
Restauration collective  
Projets alimentaires territoriaux

**Aménagement**

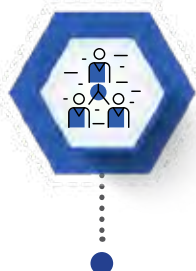
Urbanisme  
Foncier  
Études agricoles

**Circuits courts**

**Agritourisme**







**PÔLE BIO ET  
TRANSITION AGRICOLE**

Directeur : Yann MONTMARTIN  
Tél. 06 85 03 92 83  
y.montmartin@gironde.chambagri.fr

En appui : Laurent COURAU  
Tél. 05 56 79 64 12  
l.courau@gironde.chambagri.fr

**Certifications**  
HVE, Bio, Terra Vitis...

**Biodiversité**  
Natura 2000  
Compensations environnementales  
Agroforesterie

**Déchets**  
Effluents vitivinicoles

**Qualité de l'eau**  
Zones humides

**Outils de traçabilité**  
Mes Parcelles

**Changement climatique**  
Bilan carbone

**PÔLE DEVELOPPEMENT  
COMMERCIAL**

Directeur : Thierry MAZET  
Tél. 05 56 79 64 02  
t.mazet@gironde.chambagri.fr

**Développement commercial**  
Marketing  
DSM  
Gestion des grands comptes

**Communication**  
Publications  
Sites internet  
Manifestations grand public  
Promotion des filières

**Suivi du projet stratégique**

**PÔLE VITICULTURE  
ŒNOLOGIE**

Directeur : Laurent BERNOS  
Tél. 05 56 35 00 00  
vigne-vin@gironde.chambagri.fr

**Conseil viticole individuel, conventionnel et Bio**  
Conseil viti/œno

**Innovation collaborative**  
LIT - VITIREV

**Recherche et Développement**  
Vinopôle / Expérimentation

**Production de matériel végétal**  
Sélection/Prémultiplication

**Concours des vins**

**Veille sanitaire**

**Œnocentres**  
Analyses œnologiques  
Analyses de bouchons  
Matériaux de référence

**DEVELOPPEMENT  
COMMERCIAL  
RELATIONS PUBLIQUES**

**Thierry MAZET**  
Communication  
Marketing - DSM  
Gestion des Grands Comptes  
Suivi du Projet Stratégique



**fonctions  
supports**



**ADMINISTRATION FINANCES**

**Tristan VOIZARD**  
Contrôle de gestion  
Suivi des conventions  
Logistique / Bâtiments / Véhicules  
Gestion financière des Antennes

**QUALITÉ**

**Sophie SALIMI**  
ISO 9001  
Laboratoire - BPE - PMR  
Conseil Phyto - Formation



**RESSOURCES**

**Sophie SALIMI**  
Management des assistantes :  
application, achats, facturation,  
accueil, bureautique, phoning

Ressources humaines avec l'appui  
de **Dominique CORNET**

# 8 antennes ADAR

Une **Association de Développement Agricole et Rural** c'est :

- une **association agricole** ouverte à tous les agriculteurs de votre secteur,
- un lieu d'**échanges** et de **réflexions** autour des thèmes liés à votre métier,
- une **animation du groupe** par des conseillers de la Chambre d'Agriculture.



## • Antenne ADAR Coutras - Guîtres - Lussac

Directeur : **Géraud Peylet**  
29 bis rue Edouard Branly - BP 11  
33230 Coutras  
Tél. 05 57 49 27 36  
adar.coutras@gironde.chambagri.fr

## • Antenne ADAR Deux Rives - Cadillac - Créon

Directeur : **Joël Ortiz**  
Bureau de Cadillac :  
22 chemin Vergey - 33410 Cadillac  
Tél. 05 56 76 65 25  
adar.cadillac@gironde.chambagri.fr

Bureau de Créon :  
16 boulevard Victor Hugo - 33670 Créon  
Tél. 05 56 23 01 43  
adar.creon@gironde.chambagri.fr

## • Antenne ADAR Haute Gironde

Directeur : **Géraud Peylet**  
1 avenue Maurice Lacoste - 33920 St-Savin  
Tél. 05 57 58 94 08  
adar.haute-gironde@gironde.chambagri.fr

## • Antenne ADAR Sud-Gironde

Directeur : **François Ricadat**  
23 rue des Acacias - 33210 Mazères  
Tél. 05 56 63 02 55  
adar.langon@gironde.chambagri.fr

## • Antenne ADAR Médoc

Directeur : **Romain Tourdias**  
19 rue du Maréchal Juin - 33250 Pauillac  
Tél. 05 56 59 00 85  
adar.pauillac@gironde.chambagri.fr

## • Antenne ADAR Monséguir - La Réole Sauveterre - Pellegrue

Directeur : **Olivier Jonet**  
36 place Darniche - 33580 Monséguir  
Tél. 05 56 61 61 30  
adar.monsegur@gironde.chambagri.fr

## • Antenne Saint-Emilion

Responsable : **François Méchineau**  
20 Grand Pontet - 33330 Saint-Emilion  
Tél. 05 57 51 35 30  
antenne.saint-emilion@gironde.chambagri.fr

## • Antenne ASAR Castillon - Ste Foy la Grande

Directeur : **Bruno Samie**  
Bureau de Castillon :  
7 esplanade Marcel Jouanno  
33350 Castillon-la-Bataille  
Tél. 05 57 40 36 27  
adar.castillon@gironde.chambagri.fr

Bureau de Ste-Foy-la-Grande :  
34 avenue de Verdun - 33220 Sainte-Foy-la-Grande  
Tél. 05 57 46 00 74  
adar.saintefoy@gironde.chambagri.fr

## 2 Groupements de Productivité Forestière



### GPF Sud-Gironde

23 rue des Acacias - 33210 Mazères  
Conseiller forestier : **Sébastien Barré**  
Tél. 05 56 63 02 55  
s.barre@gironde.chambagri.fr

### GPF Médoc

19 rue du Maréchal Juin - 33250 Pauillac  
Conseiller forestier : **Maxime Madore**  
Tél. 05 57 75 03 33  
gpfmedoc@gmail.com

Les Groupements de Productivité Forestière  
animent les actions de développement forestier.

## 5 Œnocentres

### Œnocentre Bordeaux-Blanquefort

39 rue Michel Montaigne - CS 20115  
33295 Blanquefort Cedex  
Tél. 05 56 35 00 00  
vigne-vin@gironde.chambagri.fr

### Œnocentre Bergerac-Duras

ZA Vallade Sud - 24100 Bergerac  
Directeur : **Florent Niautou**  
Tél. 05 53 63 57 58  
bergeracduras@oenocentres.com

### Œnocentre Soussac

7-11 le Bourg - 33790 Soussac  
Directeur : **Florent Niautou**  
Tél. 05 56 61 50 30  
soussac@oenocentres.com

### Œnocentre Pauillac

19 rue du Maréchal Juin - BP 37  
33250 Pauillac  
Directeur : **Christophe Coupez**  
Tél. 05 56 59 02 94  
pauillac@oenocentres.com

### Œnocentre Saint-Savin

1 avenue Maurice Lacoste  
33920 Saint-Savin  
Co-directeurs : **Liliane Pascaud**  
**Nicolas Piffre**  
Tél. 05 57 58 91 45  
saint-savin@oenocentres.com

Les Œnocentres accompagnent les  
viticulteurs en matière d'analyses  
et de conseils œnologiques.



oenocentres





**aGRICULTURES  
& TERRITOIRES**  
CHAMBRE D'AGRICULTURE  
GIRONDE

**Expérimenter  
Innover**



**Conseiller  
Accompagner**



**Promouvoir  
Valoriser**



**Animer**



**Former**



**Dynamiser**

**Tout un monde de conseil !**

**Rapprocher  
agriculteurs et  
consommateurs**



**Défendre**



**Représenter**



Siège social :  
17 crs Xavier Arnoz  
CS 71305  
33082 BORDEAUX CEDEX  
Tél. 05 56 79 64 00  
accueil@  
gironde.chambagri.fr

[www.gironde.chambre-agriculture.fr](http://www.gironde.chambre-agriculture.fr)

Service Vigne et Vin  
39 rue Michel Montaigne  
CS 20115  
33295 BLANQUEFORT CEDEX  
Tél. 05 56 35 00 00  
vigne-vin@  
gironde.chambagri.fr

# S'ENGAGER À ÊTRE LA BANQUE DE LA TRANSITION AGRICOLE

Innovation, mode de production raisonné,  
agriculture biologique... le Crédit Agricole Aquitaine  
soutient vos défis d'avenir

